

**MAPA ZASADNICZA
do celów projektowych**
skala 1 : 500

województwo: wielkopolskie
powiat: pilski
jednostka ewidencyjna 301901_1 Pila
obręb: 0018
działka 334
ul. Kwiatowa
ukł. współrz. prost. płaskich 2000/6
ukł. wysokości Kronsztadt
godło mapy: 6.194.10.18.3.4

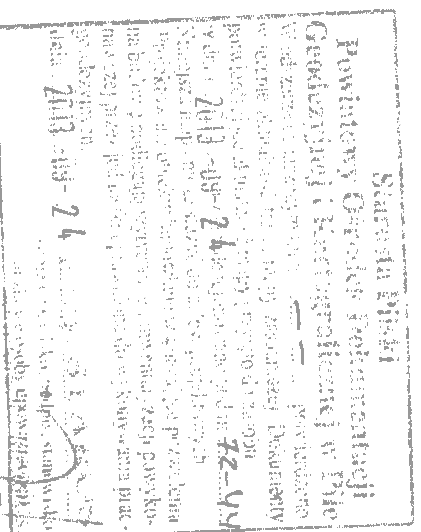
Sluzebności gruntowych nie badano

DZ: 6303/2013
KERG: 72.444/2013

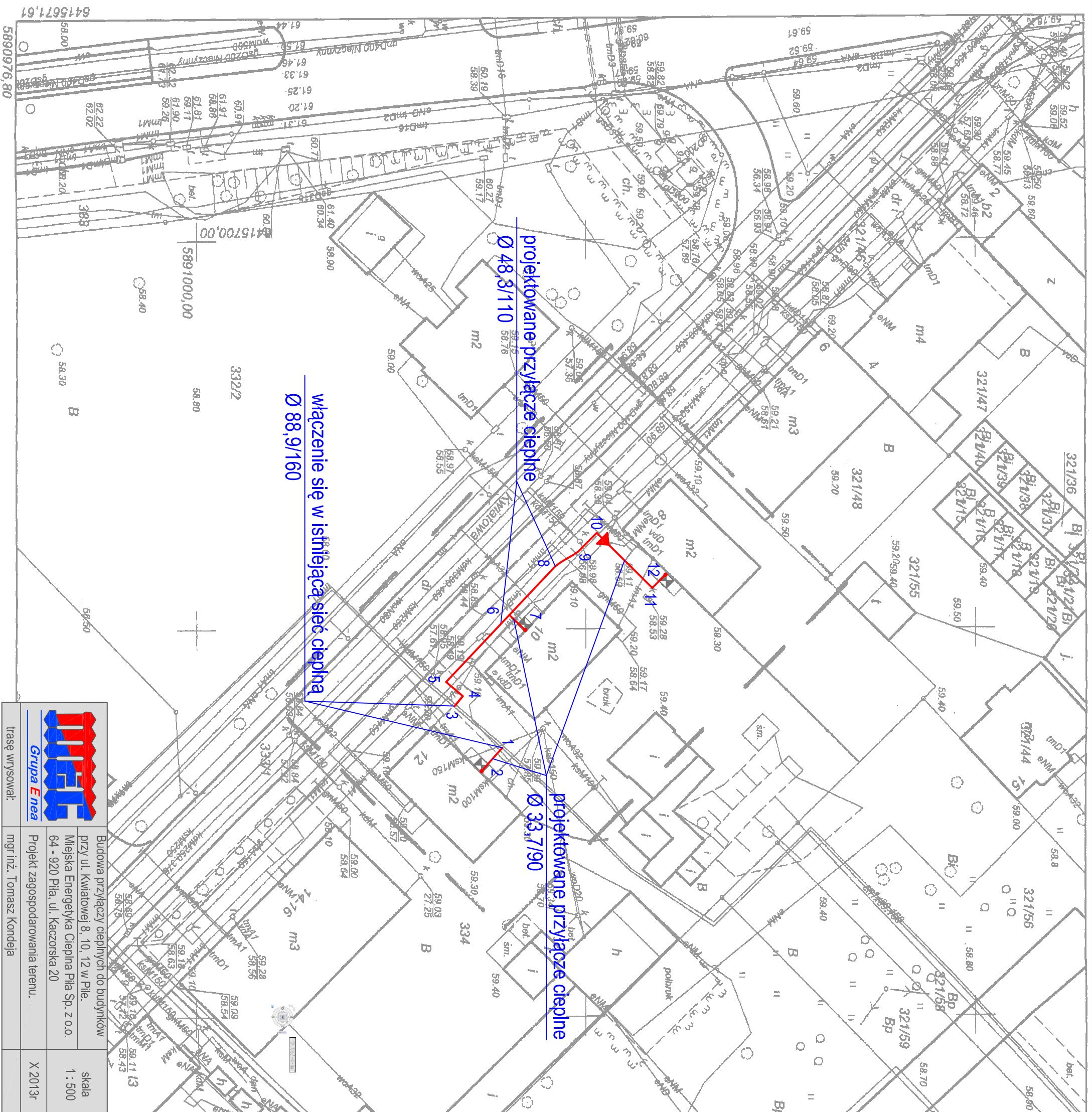
wykonal:

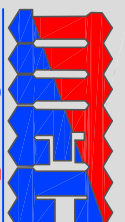
USŁUGI GEODEZYJNE

mgr inż. Antoni Kondeja
ul. Złomska 12
P-700246/B NIP 704-103-00-11



	X	Y
1	5891039.29	6415765.33
2	5891037.43	6415767.43
3	5891033.14	6415759.93
4	5891034.21	6415758.67
5	5891032.04	6415756.84
6	5891040.19	6415748.21
7	5891041.32	6415749.28
8	5891046.11	6415741.93
9	5891049.06	6415740.03
10	5891051.44	6415737.63
11	5891058.60	6415744.73
12	5891059.49	6415743.83

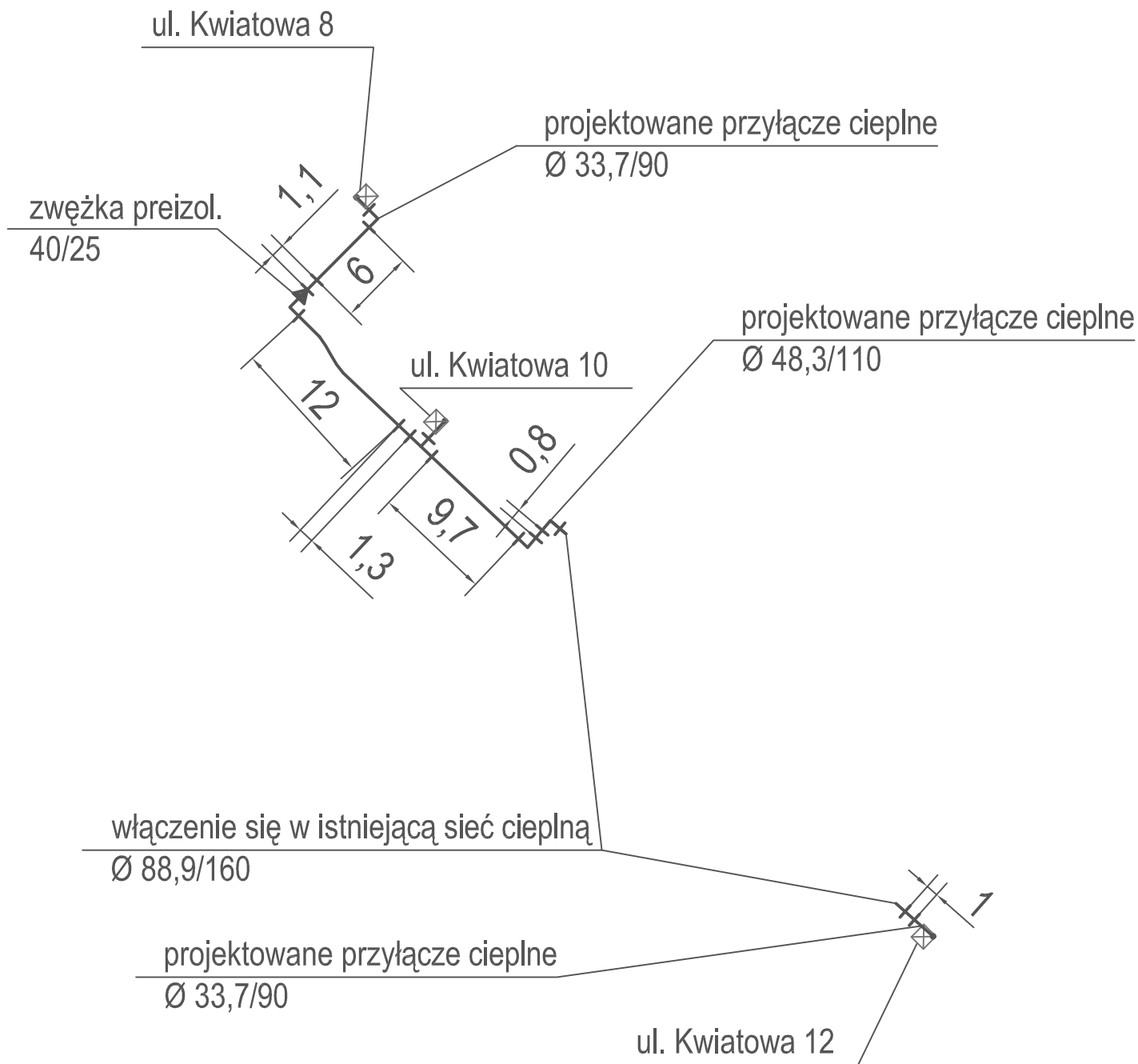





trase wyspowal:

mgr inż. Tomasz Kondeja

Budowa przyłączy ciepłych do budynków przy ul. Kwiatowej 8, 10, 12 w Pile.	skala
Miejska Energetyka Ciepła Pila Sp. z o.o.	1 : 500
64 - 920 Pila, ul. Kaczkowska 20	
Projekt zagospodarowania terenu.	X 2013r



 MEC Grupa Enea	Budowa przyłączy ciepłych do budynków przy ul. Kwiatowej 8, 10, 12 w Pile	skala 1 : 500
	Miejska Energetyka Ciepła Piła Sp. z o.o. 64 - 920 Piła, ul. Kaczorska 20	
trasę wysował:	mgr inż. Tomasz Kondeja	X 2013r

ZESTAWIENIE ELEMENTÓW SIECI

Lp.	Wyszczególnienie	Jedn.	Ilość
1	Rura preizolowana L = 12 m \varnothing 48,3/110 mm, R-40/110	szt.	4
2	Rura preizolowana L = 6 m \varnothing 33,7/90 mm, R-25/90	szt.	3
3	Kolano \varnothing 48,3/110mm, kąt 90°, ramię A=1,0m, B=1,0m, K-40/90	szt.	6
4	Kolano \varnothing 33,7/90mm, kąt 90°, ramię A=1,0m, B=1,0m, K-25/90	szt.	2
5	Kolano \varnothing 33,7/90mm, kąt 90°, ramię A=2,0m, B=1,0m, KW-25/90	szt.	6
6	Zespół złącza NTU 110 - mufa M110DKW	kpl.	18
7	Zespół złącza NTU 90 - mufa M90DKW	kpl.	14
8	Zwężka preizolowana Z-40/25	szt.	2
9	Trójnik wznosny TW – 40/25	szt.	2
10	Odgąlenie wcinka na zimno: - rura główna \varnothing 88,9/160 - kolano odgałężenia \varnothing 33,7/90 45° + tuba dla 90 - pianki	kpl.	2
11	Odgąlenie wcinka na zimno: - rura główna \varnothing 88,9/160 - kolano odgałężenia \varnothing 48,3/110 45° + tuba dla 110 - pianki	kpl.	2
12	Zakończenie izolacji – rękaw termokurczliwy END-CAP E-90	szt.	6
13	Pierścień gumowy P-90	szt.	6
14	Złączka zaciskowa S-4	szt.	65
15	Podkładka dystansowa drutu H-19	szt.	65
16	Maty kompensacyjne 1000x250x40mm	szt.	30
17	Taśma ostrzegawcza MEC Pila (dostarcza Zamawiający)	rolka	1

Materiały inne:

1. Zawory odcinające, spawalne DN 25 – 6szt.